



CICABE SAS

11 Rue du Traité de Rome
49120 CHEMILLE EN ANJOU

Téléphone: 02.41.65.58,06

Mail : contact@cicabe.fr



NOS SAVOIR FAIRE

Notre équipe technique dispose d'une expérience moyenne de 25 ans dans la profession et s'est enrichie des différentes expériences professionnelles acquises chez les grands tableautiers nationaux.

Cicabe réalise un chiffre d'affaires de 5,7 M€

Effectifs : 30 & recours à l'intérim

Fournisseurs : Groupe REXEL & SONEPAR (Idf & Nantes)

Notre objectif est de mettre nos compétences à votre service pour réaliser vos projets techniques selon vos schémas de réalisation, dans les délais impartis tout en respectant la qualité globale de nos réalisations.

Nos domaines d'activités principaux:

- * Armoires de distribution d'énergie.
- * T.G.B.T.
- * T.G.B.T. en IS111 à 333 en LEGRAND
- * T.G.B.T. en IS111 à 233 en SCHNEIDER
- * Armoires d'automatisme

* Intégration de vos armoires dans vos équipements.

- Modifications d'armoires et de jeux de barres chez vos clients.
- Interventions à l'étranger
- Tableaux électriques à destination de l'Afrique (formulaire administratif)

DISTRIBUTION D'ENERGIE BT

Coffrets de distribution BT (inférieur à 630A)

Construction de coffrets électriques modulaires à partir de matériel de qualité et de marque reconnue sur le plan international.

Fabrication d'armoires spécifiques (dimensions spéciales, peinture ou étanchéité particulière, conditions climatiques sévères).



TGBT jusqu'à 6300A

Construction de tableaux fixes ou débrochables pouvant aller jusqu'à 4000A en en tôlerie modulaire de fourniture du commerce.

Construction de tableaux pouvant aller jusqu'à 6300 A en tôlerie spécifiques adaptée aux besoins de l'installation.



Caractéristiques :

Formes 1,2,3,4a & 4b IP 20 à IP54

Fixe, débrochable, déconnectable

Indices de Service : de 111 à 333

Nos Réalisations Tertiaires en IS333 LEGRAND

Hopital Eaubonne, Irba, Natixis

Caractéristiques Techniques :

Armoire XL4000-6300

Hauteur enveloppe : 2135mm

Profondeur enveloppe : 725, 975mm

Jusqu'à 6300A (jeu de barres principal)

Accès raccords : arrière.

IS 333

Tiroirs débrochables

Formes 1, 2, 3, 4

IP : 30, 55

Tous schémas de mise à la terre.

Le raccordement amont du disjoncteur est réalisé automatiquement sur le châssis colonne via les pinces des bases. Le raccordement aval est réalisé sur les queues de barres arrière de la base partie fixe. Le raccordement des circuits auxiliaires est réalisé via le bornier de raccordement automatique. La base mobile peut être verrouillée par cadenas en position embroché, débroché, test des auxiliaires.



photo: Legrand

IS 333 :

3: Seule l'unité fonctionnelle concernée doit être arrêtée mais une position sécurisée permet le test des circuits auxiliaires hors charge.

3: Seule l'unité fonctionnelle concernée doit être arrêtée et son remplacement demande une intervention sur les raccordements.

3: Seule l'unité fonctionnelle concernée doit être arrêtée et des emplacements de réserve non équipés peuvent recevoir des unités fonctionnelles de tout type.





Nos Réalisations Tertiaires en IS233 LEGRAND

Technocampus, Prisons de Beauvais & Riom

Caractéristiques Techniques :

Armoire XL4000-6300

Hauteur enveloppe : 2135mm

Profondeur enveloppe : 725, 975mm

Jusqu'à 6300A (jeu de barres principal)

Accès raccordements : arrière.

IS 233

Déconnectable

Formes 1, 2, 3

IP : 30, 55

Tous schémas de mise à la terre

Le raccordement amont du disjoncteur est réalisé automatiquement sur le châssis colonne via les pinces des bases. Le raccordement aval est réalisé sur les queues de barres arrière de la base fixe.



photo: Legrand

IS233 :

2: Seule l'unité fonctionnelle concernée doit être arrêtée mais il n'est pas possible de tester les circuits auxiliaires hors charge.

3: Seule l'unité fonctionnelle concernée doit être arrêtée et son remplacement demande une intervention sur les raccordements.

3: Seule l'unité fonctionnelle concernée doit être arrêtée et des emplacements de réserve non équipés peuvent recevoir des unités fonctionnelles de tout type.





Nos Réalisations Tertiaires en IS223 LEGRAND

HELIOS, BALARD

Caractéristiques Techniques :

Armoire XL4000-6300

Hauteur enveloppe : 2135mm

Profondeur enveloppe : 725, 975mm

Jusqu'à 6300A (jeu de barres principal)

Accès raccords : arrière.

IS 223

Déconnectable

Formes 1, 2, 3

IP : 30, 55

Tous schémas de mise à la terre

Le raccordement amont du disjoncteur est réalisé automatiquement sur le châssis colonne via les pinces des bases fixes. Le raccordement aval est réalisé directement sur les pages de connexion des disjoncteurs.



photo: Legrand

IS223

2: Seule l'unité fonctionnelle concernée soit être arrêtée mais il n'est pas possible de tester les circuits auxiliaires hors charge.

2: Seule l'unité fonctionnelle concernée doit être arrêtée mais son remplacement demande une intervention sur les raccordements.

3: Seule l'unité fonctionnelle concernée doit être arrêtée et des emplacements de réserve non équipés peuvent recevoir des unités fonctionnelles de tout type.



Nos Réalisations Tertiaires en IS223 SCHNEIDER

HRO, CRAMIF, EADS, MINISTERE DE LA SANTE

Caractéristiques Techniques :

Armoire Prisma Plus.

Hauteur enveloppe : 2007mm

Profondeur enveloppe :

Jusqu'à 4000A (jeu de barre principal)

Accès raccords : arrière.

IS 223

Déconnectable

Forme

IP : 30

Tous schémas de mise à la terre

Le raccordement amont du disjoncteur est réalisé automatiquement sur un jeu de barres fond entièrement capoté via des pince de connexion. Le raccordement aval est réalisé directement sur les plages de connexion des disjoncteurs.

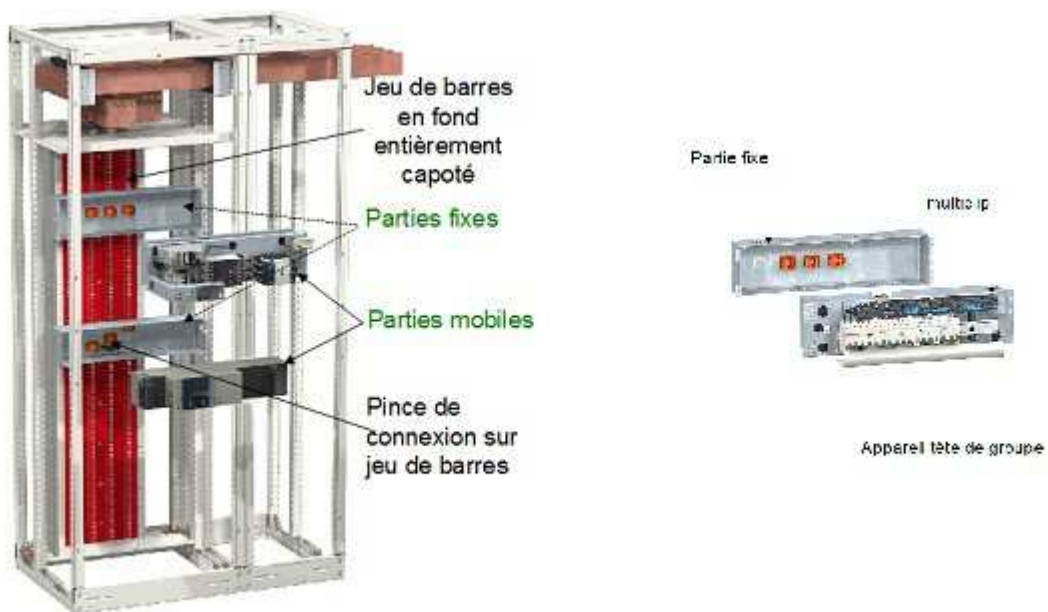


photo: Schneider

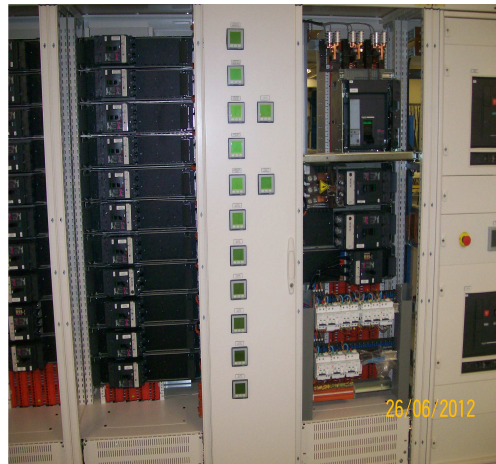
IS223

2: Je souhaite que cette opération entraîne uniquement l'arrêt complet de la seule unité fonctionnelle.

2: Je souhaite une interruption limitée à la seule unité fonctionnelle concernée. La remise en place sera accompagnée d'une intervention sur les raccords.

3: Je souhaite que l'intervention sans interruption du tableau soit limitée à la seule unité

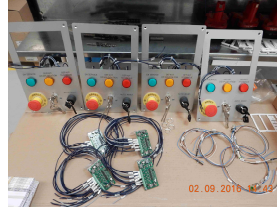
fonctionnelle concernée. L'évolution est libre, dans les limites imposées par le constructeur du tableau.



EQUIPEMENTS INDUSTRIELS

Pupitre de commande

Fabrication de pupitres de contrôle pour tous types d'applications liés notamment au domaine industriel



Armoires de process

Réalisation d'armoires de pilotage de process selon étude client dans les domaines pétrolier, agro-alimentaire, pharmaceutique, aéroports, (liste non exhaustive)



Armoires industrielles de puissance

Fabrication d'armoires industrielles adaptées entre autres aux industries pétrolières et agro-alimentaires



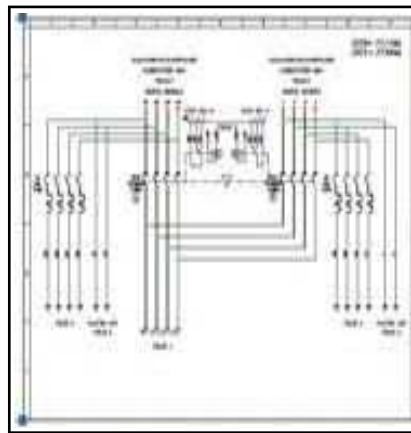
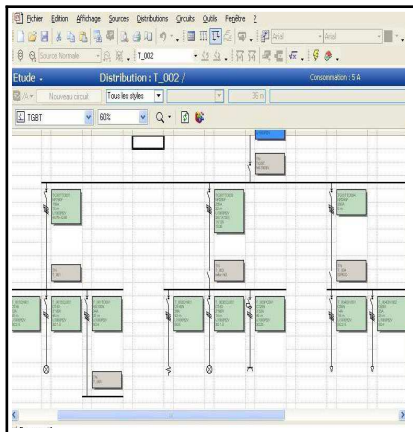
CICABE SAS Siège social: 11 Rue du traité de Rome 49120 CHEMILLE EN ANJOU
Siret : 481 752 194 00045 RCS Angers 2005 B 384
NAF 2712Z TVA FR50 481 752 194 SAS au capital de 50 000 €



ETUDES ELECTRIQUES

Conception, plans et schémas d'installations électriques HT et BT.

La conception des installations est réalisée selon les normes européennes en vigueur et assistée de logiciels de calcul agréés par les bureaux de contrôle.



INTEGRATION

Câblage et raccordements d'équipements industriels dans nos locaux et sur site

Dans le cadre de fourniture d'un équipement complet regroupant plusieurs technologies, nos équipes de montage et de câblage peuvent câbler cet équipement en nos ateliers et sur site.



*CICABE SAS Siège social: 11 Rue du traité de Rome 49120 CHEMILLE EN ANJOU
Siret : 481 752 194 00045 RCS Angers 2005 B 384
NAF 2712Z TVA FR50 481 752 194 SAS au capital de 50 000 €*

NORMES

Tous nos équipements sont prévus et conçus selon le respect des normes européennes et internationales:

- EN61439-1
- EN60204-1
- Normes CE

Nos essais de la norme NF EN 60439-1 selon notre procédure :

- a) Contrôles visuels
- b) Essais de fonctionnement
- c) Essais de sécurité :
 - Diélectrique.
 - Contact direct.
 - Continuité circuit de terre.
 - Test différentiel.
 - Mesure résistance de l'isolement.